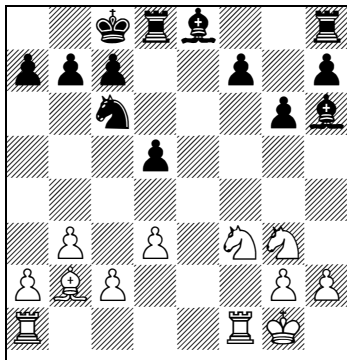


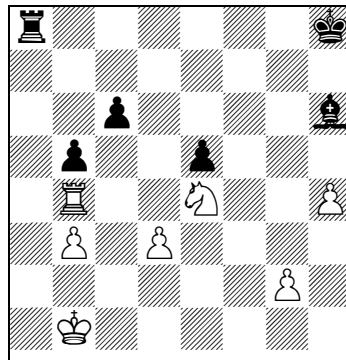
Proefversie Schaaktechnische toets Schaaktrainer 1

Niveau: t/m stap 1

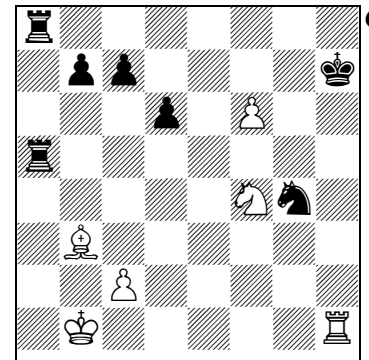
Dit is een proefversie van de schaaktechnische toets die u aan het eind van de cursus zal doen. U heeft 20 minuten voor deze toets. Om te slagen moet u minimaal 10 van 12 opgaven goed oplossen. Veel succes!



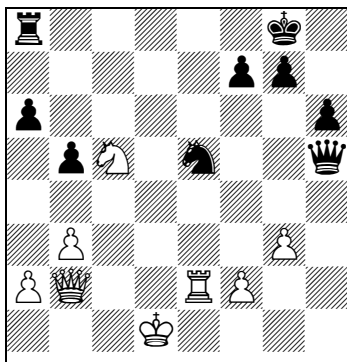
Sla een ongedekt stuk



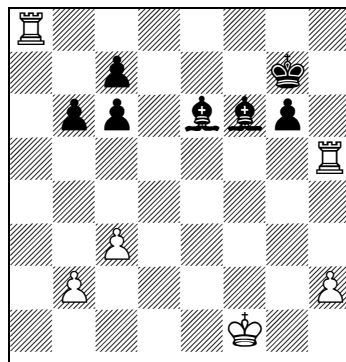
Val aan



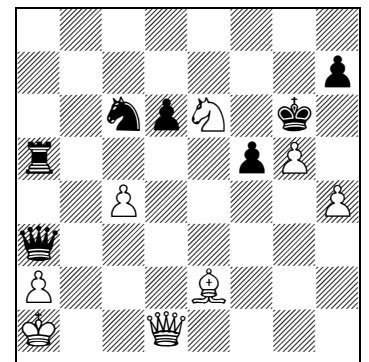
Schaak opheffen



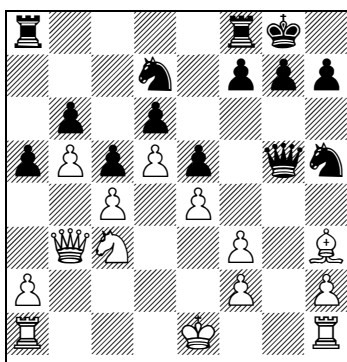
Sla een tweevoudig aangevallen stuk



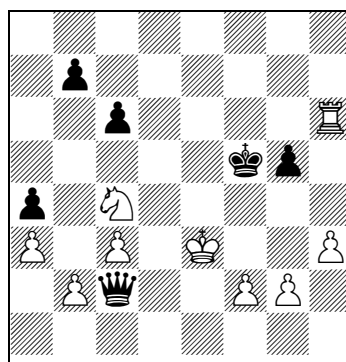
Verdedigen



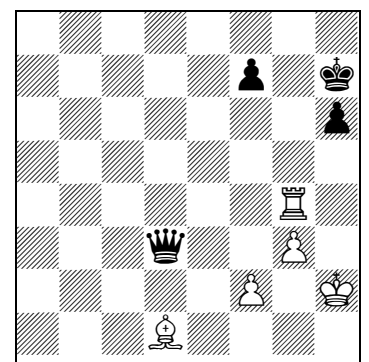
Mat in één



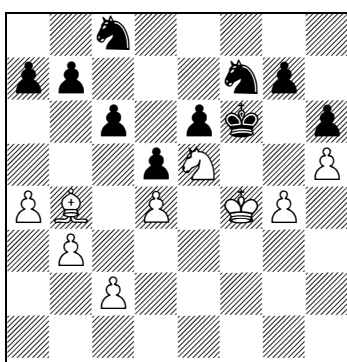
Speel de beste zet



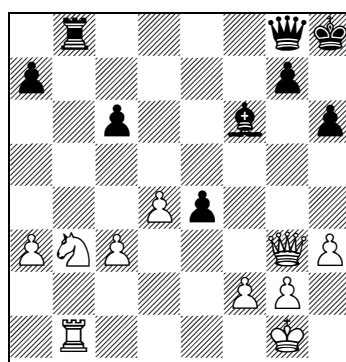
Speel de beste zet



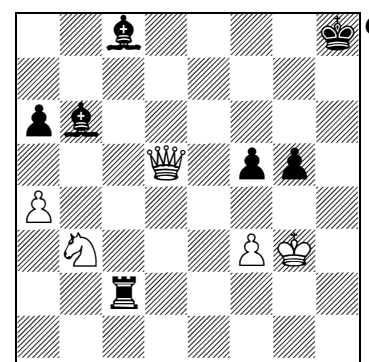
Speel de beste zet



Speel de beste zet



Speel de beste zet



Speel de beste zet